

## port-d'ARTiste: jean-marie biwer

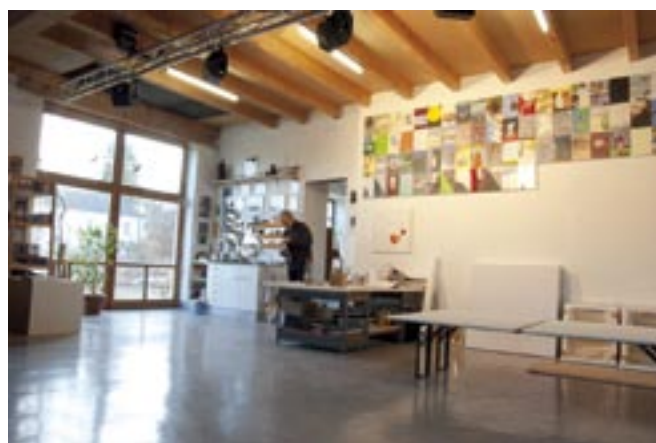


Iwwer konscht, vëloen,  
an éislecker koppen!

Wee vun diddléng ass, awer op kirchen wunne kënn, dee muss scho frou si mat den éislecker koppen an dem himmel, dee sech hei opdeet! A genee dat ass et jo, wat de kënschtler brauch, fir seng biller. Luucht, an nach emol luucht, fir dass faarf och faarf gët, an nit verblatzt!

Ech wollt mer fir d'éischt seng biller an d'ausstellung ukucke goen, éier ech mer da selwer "ee bild" op der plaz géing man, vum jean-marie biwer, a vu senger konscht. Dofir wor ech am wanter op de fëschmaart seng lescht expositioun kucken, an hunn do schonn déi nämlecht impressioun gehat, vun der déift a sengen tableauen, a vum himmel uewendriwwer ... wat ech an der ausstellung gesinn hunn, ass dat, wat een zu kirchen fillt, wann een an d'éislecker landschaft kuckt, déi réischt ganz wäit ewech, hannen um horizont ophält. An ech hat natierlech am viraus dem jean-marie biwer bescheed gesot, wat ech wëlles hätt, dass ech an der ausstellung wéilt e puer fotoe vu sengen tableau man, an him déi dann erop mailen, an herno mat him a bei sech doheem driwwer schwätzen. Ugangs wor wuel eng gewësse skepsis do, kee wonner, wann een op esou eng manéier iwwerfall gëtt! De kënschtler, wéi se hien am duerf nennen, de kënschtler hätt gær seng rou ... a wee géif him dat och iwwel huelen.

Vläicht ass dat jo och ee vun de grënn, firwat dass de jean-marie biwer 1980 eropkomm ass, nodeems hie siwe joer am ausland gelieft a geschafft huet. Als éischt huet d'koppel biwer ronn zwee joer zu diänjen gelount gehat, éier di béid dunn hei zu kirchen dëst haus fonnt hunn, wat deemols an engem zimlech desolaten zoustand wor, eng hallef ruin eben. Ronn drësseg joer also huet de jean-



marie biwer elo well un deem haus geschafft, restauriert an an d'rei gemaach, an dat schafft natierlech lien'sen, an attachen, nit nëmmen zum ale gemäier, ma och zum buedem, an de leit, déi op deem éislecker buedem liewen. "Minnetesdapp" ass de kënschtler awer bis haut bliwwen, ma eppes vum éislecker "louklëppel" stecht dach och well an him dran, do ass keen zweifel.

Fir ze schaffe brauch hien entweder eng richtig grouss-stad, new york, paräiss, berlin, oder london, tokyo, ma all dat secher nëmmen eng zäit laang, oder dann awer komplett zréck gezunn, wéi elo hei am éisleck, wou hien di néideg rou fënnt, fir sech iwwer de wee vun der mole-rei matzedeelen!

Rou ass eng vun de wichtigste komponente, fir dass de jean-marie biwer ka schaffen. Seng molerei, wéi hie säl-wer seet, ass eppes ganz luses, eppes archaësches, an dofir brauch hien dëst ëmfeld, d'natur, an iwwerhapt de kliärrwer kanton. De moere buedem, deen och sécher säint dozou bäidréit, wéi dass hei d'leit sinn, a wat hir séil ausmécht. Oder dann de klima, wéi elo deen haarden a lange wanter, dee sech wéi sou villes am kënscht-ler senge biller néier schléit, an déi hie wuel nëmmen hei, an néierewou aneshtes ka molen. Ganz bestëmmt och, well hei alles ass, wat de kënschtler brauch fir ze molen, a wat hien an de leschte joeren ëmmer nees op toile bruecht huet, beem, wollecken, himmel, horizont, a vrun allem raum.

Hei am éisleck ass alles grouss an op, iwwerdeems an enger stad wéi paräiss d'siicht dacks verspaart ass, an doduercher alles kleng schéngt. Dem jean-marie biwer säin "journal de paris", dee vru kuerzem erauskomm ass, d'äerft dat mat deene sëllichen zeechnunge wuel am beschten illustréieren. Do fënnt een dat nit, wat hei op de koppen an all himmelsrichtung do ass, den horizont, wäit ewech, an nit ze faassen. De mënsch am éisleck, dat ass just ee "stëppsfléck an der onendlechkeet", wéi de jean-marie biwer sech ausdréckt!

An da sinn do natierlech nach d'joereszäiten, déi d'éisleck ëmmer erëm nei zeechnen, nei afierwen, grad wéi d'sonn dag fir dag dem moler säi wuelbefanne bestëmmt, mol méi, mol manner positiv, wann zum beispill den himmel zou ass, a keng sonn duerch léisst.

All dat ass natierlech och an all einzelt bild dran, egal wéi dass d'format ass. A grad do verwonnert de jean-marie biwer ëmmer nees, mat senge groussformategen tableauen, an dann nees méi klenge biller. Och wann d'format fir de kënschtler sälwer éischer irrelevant ass, well dat eenzegt, wat d'gréisst vun engem bild definéiert, eng réng finanziell iwwerleeung wert ass! Dat huet natierlech härno répercussiounen op de verkafspräiss vum tableau, eng ronn 80% vun deem, wat de kënschtler nämlech fir eent vu senge wierker freet, ass néideg fir d'fraisen zréck ze kréien, déi hien als uschafungspräiss fir d'material huet missen investéieren, wuelgemierkt mat





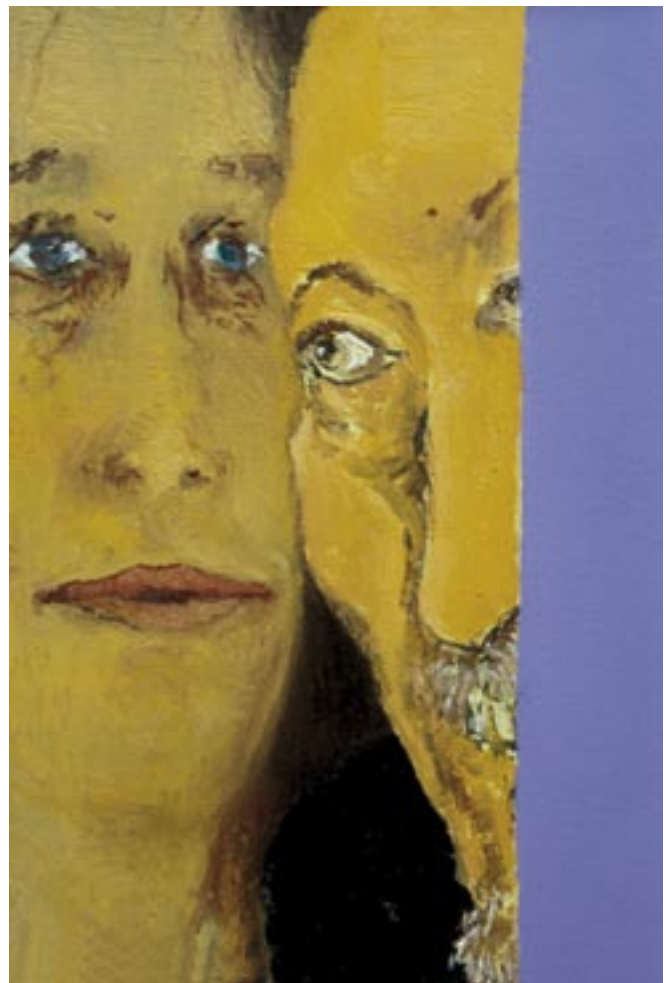
deenen aaneren dépenses, déi sech zesummesetzen aus galerien-onkäschte bis zu de soziale chargen, ouns ze vergiessen, dass de kënschtler eng famill z'ënnerhalen huet.

Dee finanziellen aspekt, mat allem wat dat mat sech bréngt, dat ass awer éischer eng plo, molerei ass fir de jean-marie biwer virop een handwierk, dat betount den artist ausdrécklech, eng manuell aarbecht zwar, ma déi cérébral ganz ustrengend ass, och wann ee bild mat den hänn entsteet. Allerdengs réischt, wann di "geeschteg constructioun" bis steet, dat ass d'viraussetzung, éier dass de këschtlter se op toile ëmsetzt. Ouns ze vergiessen, dass een handwierk muss erschafft ginn, fir de jean-marie biwer ee laangen, an dacks beschwéierleche wee. Kënschtler, moler, dat gët een nit einfach andeems een eng léier mecht, ma dat setzt als éischt viraus, dass een dat wëll, vu ganz jonkem un, mat grousser convictioun, a bereet ass, all déi problemer mat a kaf ze huelen, déi dat mat sech bréngt.

Problemer sinn awer do, fir geléist ze ginn, de jean-marie biwer ass senger zäit doheem vrun d'dir gesat ginn, wéi hie ganz decidéiert mat 14 joer sot, hie wéilt moler ginn. Fir weider ze kommen, huet hie sech joerelaang a fabriken an op bauerehäff dat geld misse verdinge, wat hie gebraucht huet, fir dag fir dag eppes waarmes an de bauch ze kréien, oder fir owes een daach iwwerëm kapp zu hunn. Dat theoretëscht wëssen, ouns dat d'handwierk "molen" nit fonctionnéiert, dat huet hie sech iwwer joeren aus bicher ugelies ... well op eng académie goen, déi dir stoung him nit op, weder a senger jugend, nach a senger joeren als jonken erwuessenen! D'notioun vun handwierk a senger molerei huet dofir méi eng déifgrënneg bedei-tung, a méiglech gouf dee wee och nëmme wengst dem kënschtler sengem zéie karakter, hien ass nämlech, wéi hie selwer seet, "kee fir ze béien"!

De mënsch béien, dat mécht héchstens d'liewe, vum selwen a sou laang, bis dass een eben esou am liewen dran ass, dass et klappt, an dass een als moler fonctionnéiert ... op ee wëll oder nit. A vläicht dréit jo d'zäit och hiren deel dozou bäi, schafft um kënschtler, wéi deen u sengen tableaux, duerch di verschidde joerezäiten, déi een hei op den éislecker koppe méi bewosst erlieft! An dat léisst de jean-marie biwer ganz gewollt a seng aarbechten afléissen, ëmmer nees molt hien d'natur ronderëm säin haus, zu alle joeres- an dageszäiten. Vläch ass et och grad dese choix, deen erklärt, wisou dass een a senger biller ëmmer nees neies entdeckt, séng biller weisen nit nëmme landschafte, si si landschaften, an do dra kuckt een nit nëmme zwee oder dräi mol hin, ma ëmmer nees, fir ëmmer erëm neies z'entdecken.

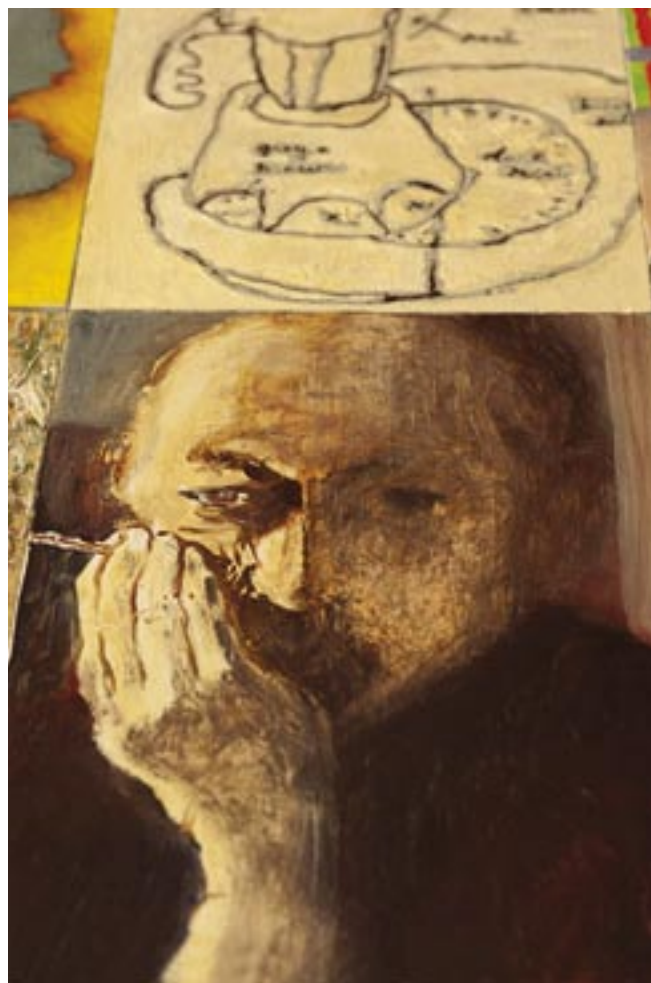
Landschaften, dat ass fir de jean-marie biwer awer och dee raum, wou hie fréier vill mam motorrad dran ënnerwee wor, ma woufir hien haut awer léiwer dofir de vélo hëlt! Ma nit iergend ee vélo, ma coursemaschinne vu



fréier, richteg al coursevéloen, déi hien owes no feierowend a minutiéiser aarbecht komplett ausenaner baut, restauréiert, propper mécht, an nees an d'rei setzt, an déi duerno esou schéin ausgesinn, dass ee se am léifste géing an ee musée an hanner glas stellen. Si sinn awer do fir domadder ze fueren, iwver d'éislecker koppen an duerch d'éislecker landschaft, déi dem jean-marie biwer et an deem mooss staark ugedoen huet, dass hien nit méi dovunner lasskénnt, a se ëmmer nees a sengen tableaue festhält. An dee prozess, d'molerei iwverhaapt, genee wéi vélo fueren, oder wéi de wanter an dëser rauer géigend, dat ass eppes, woufir ee gemaach muss si, well et och ëmmer nees an an iergend engem stadium ganz schrecklech wéi deet.

Ween et fir sech selwer wëll probéieren, ass härerzlech invitéiert, sech dem jean-marie biwer seng aarbechten unzekucken, a se op sech awierken ze loossen. De kënschtler selwer trëtt dobäi an den hannergrond, a wëll och nit do gestéiert ginn.

Déi sensibilitéit, di discretioun, déi sollt een onbedéngt respektéiere! Säi wee fir sech matzedeelen, dat ass d'molerei, an déi vum jean-marie biwer fënnt een zum gléck nit nëmmen ëmmer méi dacks hei am land an expositiounen, ma och an auslännesche galerien a museeën.



jean-marie biwer  
L-9942 kirchen

email: [jmbr@pt.lu](mailto:jmbr@pt.lu)

website: [http://web.me.com/jmbr/JEAN-MARIE\\_BIWER\\_\\_ARTIST\\_E-PEINTRE\\_\\_SITE\\_OFFICIEL/contact.html](http://web.me.com/jmbr/JEAN-MARIE_BIWER__ARTIST_E-PEINTRE__SITE_OFFICIEL/contact.html)

